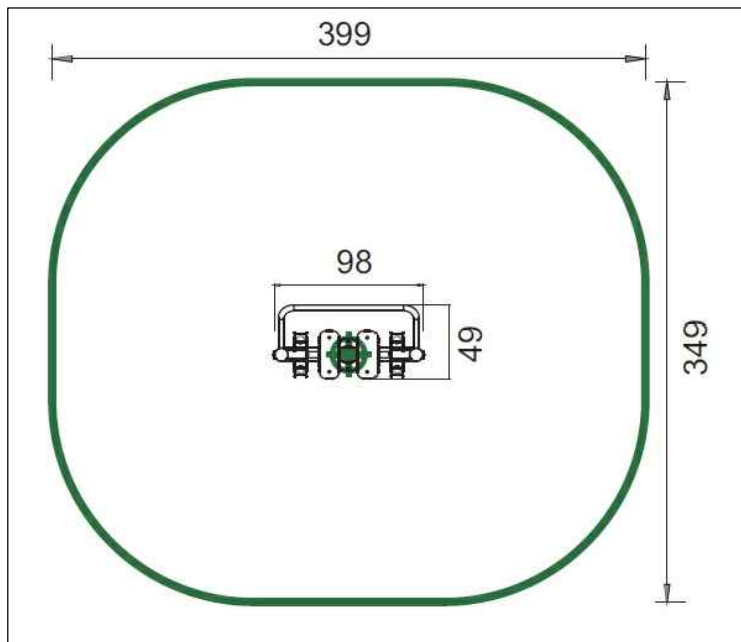
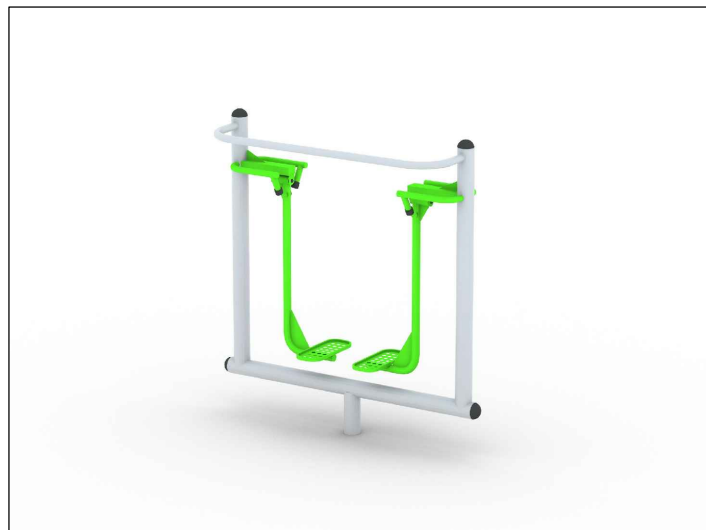
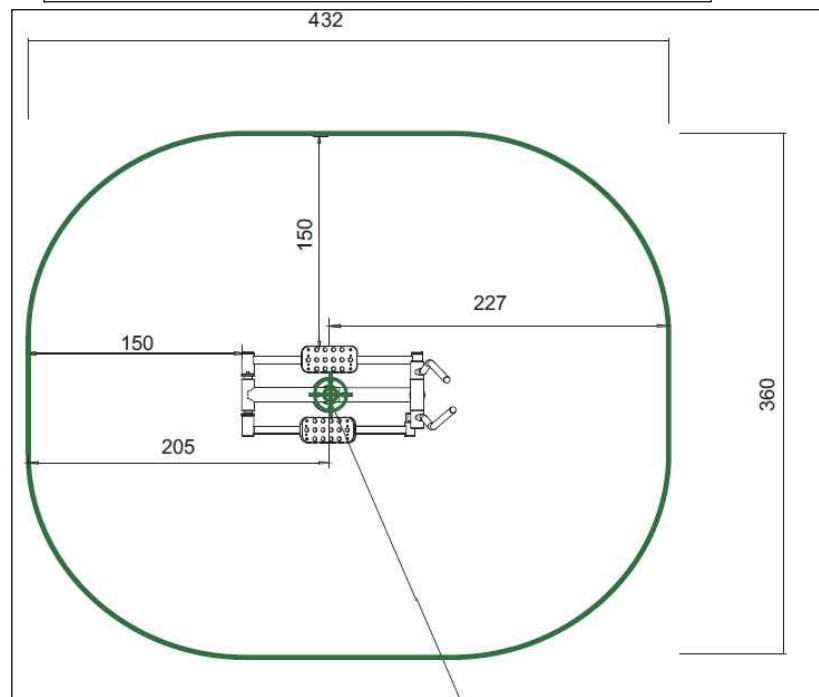


SIŁOWNIA ZEWNĘTRZNA

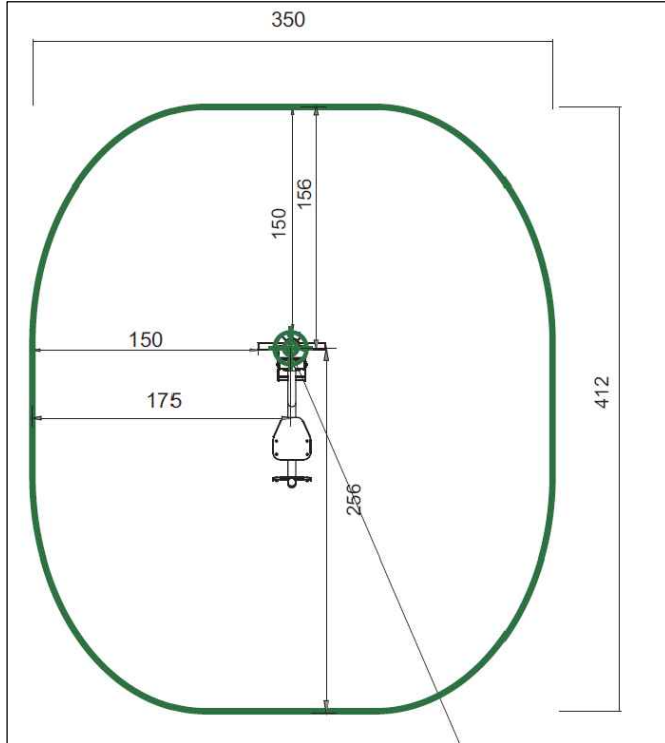
1. BIEGACZ 1SZT.



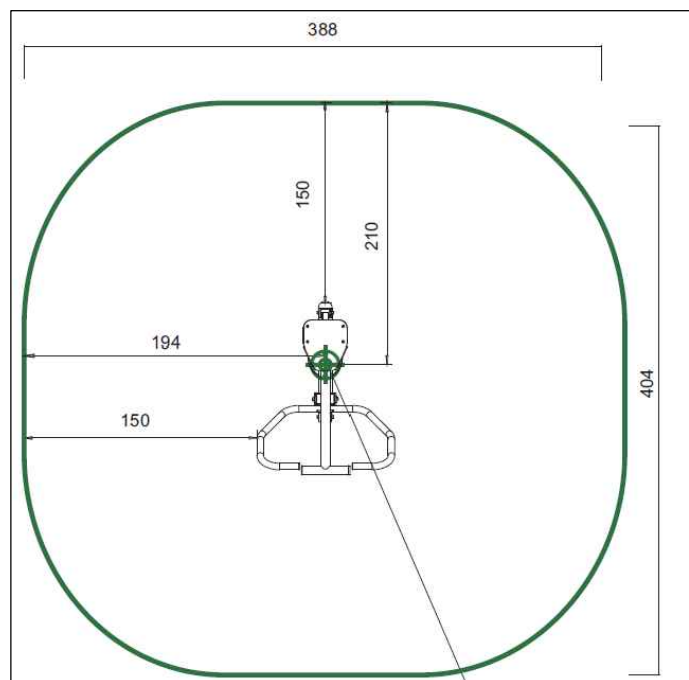
2. ORBITREK 1SZT.



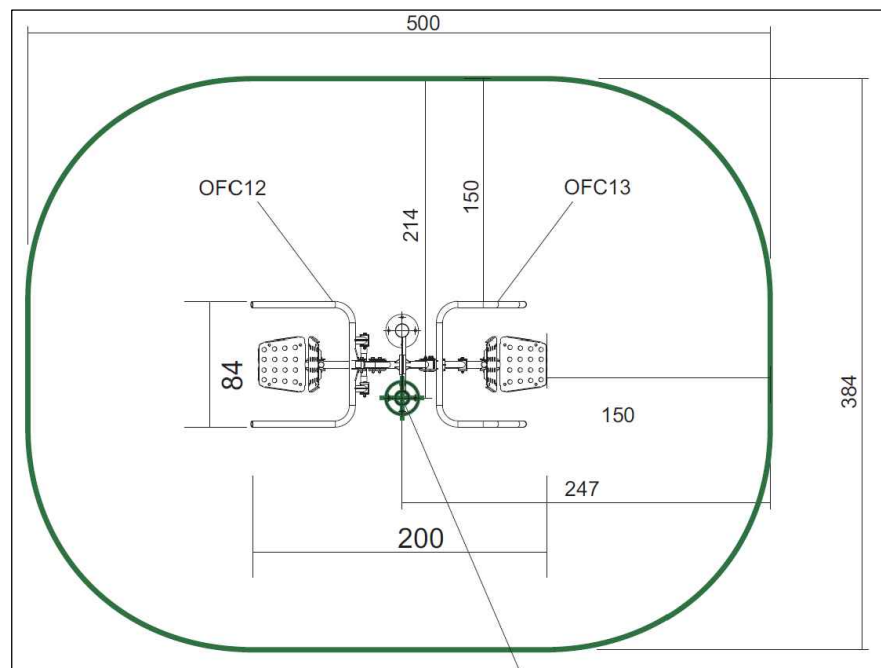
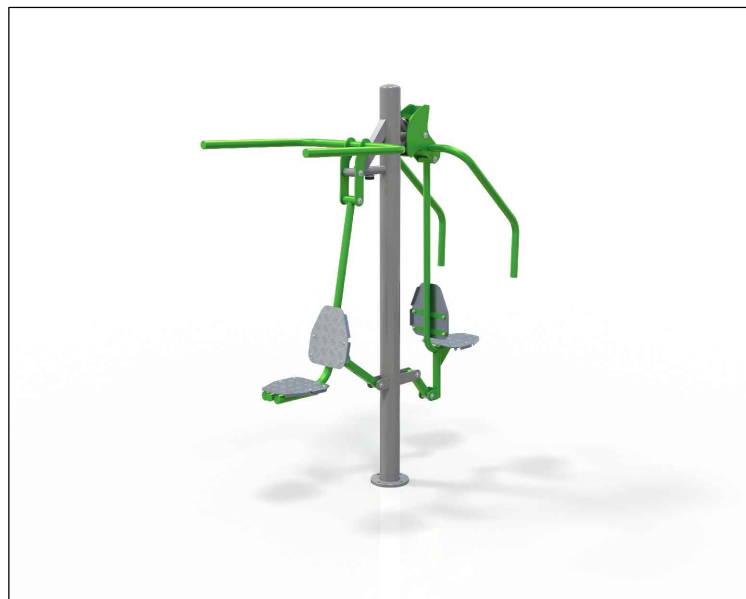
3. PRASA NOŻNA 1SZT.



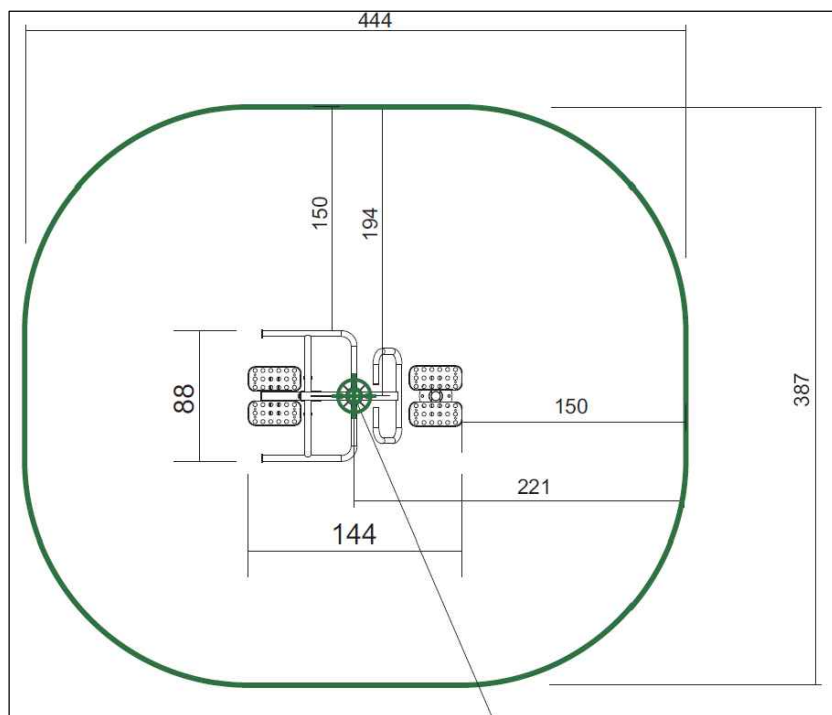
4. WIOŚLARZ 1SZT.



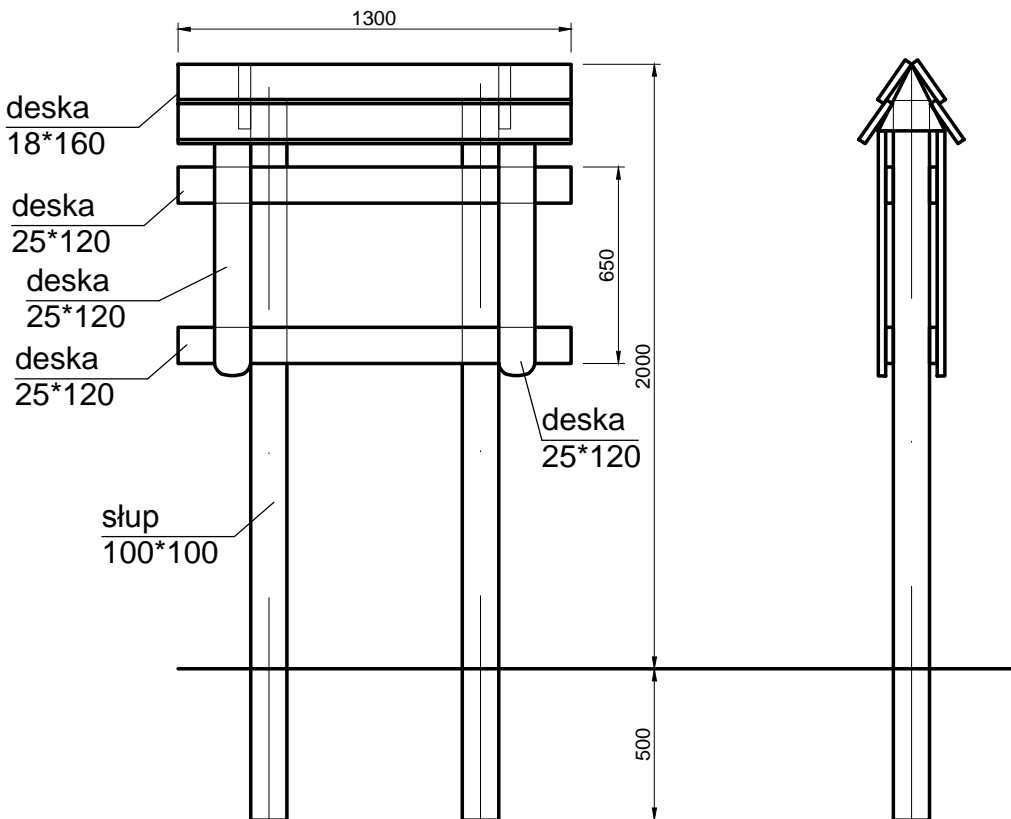
5. WYCIĄG GÓRNY I DOLNY 1SZT.



6. TWISTER I WAHADŁO 1SZT.



TABLICA DREWNIANA



MATERIAŁ:
Lite drewno sosnowe impregnowane ciśnieniowo
(ciśnienie w czasie impregnacji 8atm)
Kolor: orzech

"EKO – MEW" Jan Błatkiewicz Ulica Łokietka 32–34, 66–400 Gorzów Wlkp.			
Investor	Gmina Świeszyno, Świeszyno 71; 76–024 Świeszyno;	Gmina Manowo Manowo 40 76–015 Manowo	
Temat	"Szlak Elektrowni Wodnych Oznakowanie szlaku turystycznego z miejscami postoju i wypoczynku, infrastrukturę i stację kajakową"		
Etap	PROJEKT BUDOWLANY – WYKONAWCZY		
Nazwa rysunku	Rysunki obiektów na terenie MP–4	Rys. nr 5B	Skala 1: 25
Autor	Numer uprawnień	Data	Podpisy
mgr inż. Jan Błatkiewicz koordynator	75/83/Gw	30.10.2015	
mgr inż. Edward Marosz	81/78/Gw Konstrukcyjno– budowlane. do projektowania w zakresie pełnym	30.10.2015	